

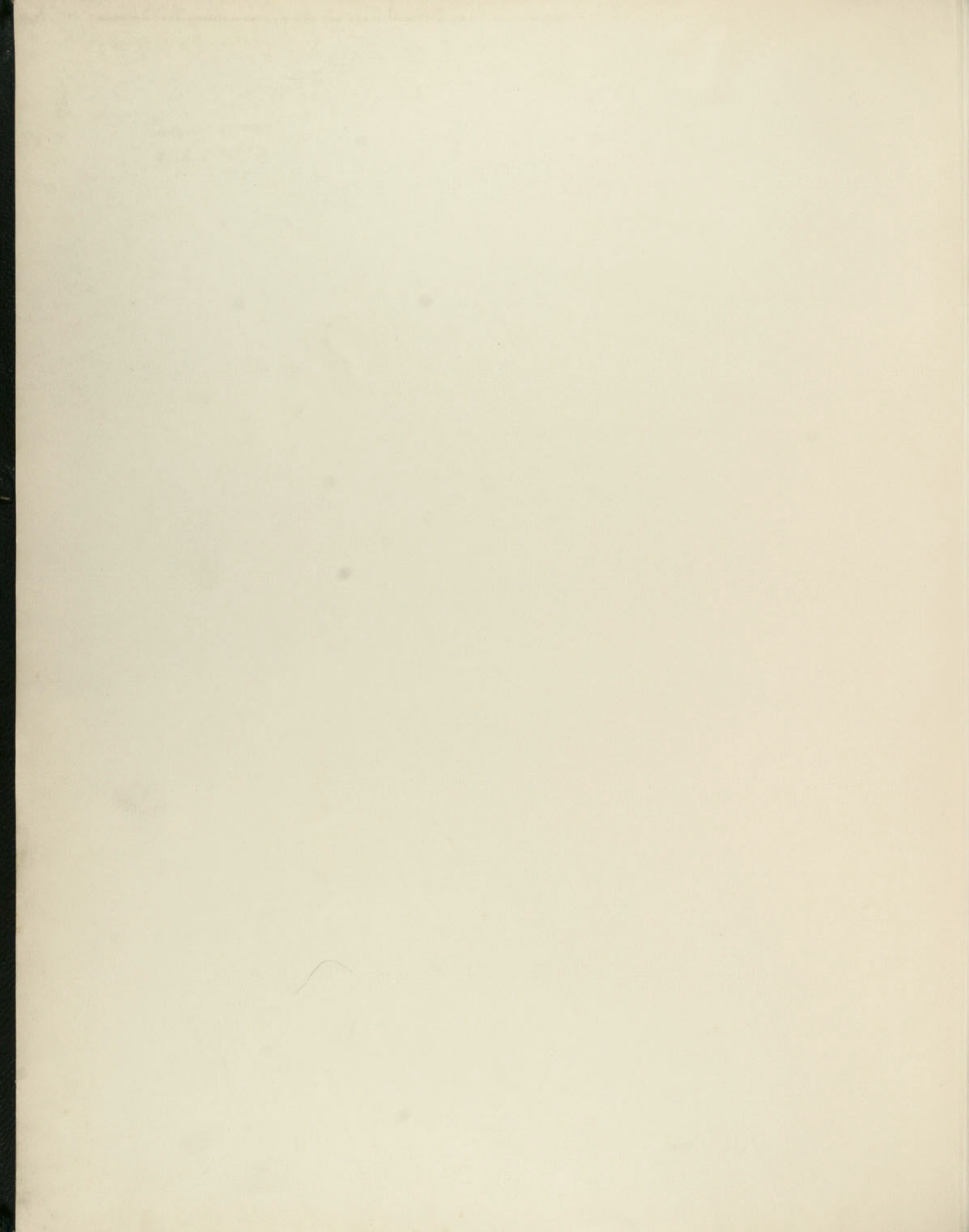
Б. 37 3  
47  
1871.1.1-2

БФ  
2

МОСКВА  
БОРЬ, МОНАСТЫРИ И ЦЕРКВИ

V

А. Б.



# МОСКВА.

ВИДЫ НѢКОТОРЫХЪ ГОРОДСКИХЪ МѢСТНОСТЕЙ, ХРАМОВЪ, ПРИМѢЧАТЕЛЬНЫХЪ  
ЗДАНИЙ И ДРУГИХЪ СООРУЖЕНІЙ.

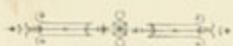
ПРИЛОЖЕНІЕ 1<sup>е</sup>—2<sup>е</sup>

1888.



# МОСКВА.

## ВИДЫ НѢКОТОРЫХЪ ГОРОДСКИХЪ МѢСТНОСТЕЙ.



1.—Видъ Китая-города (части его, прилегающей въ проѣзду мимо Воспитательнаго дома) изъ Замоскворѣчья (съ набережной Москвы рѣки).—2—4.—3 вида Китая-города съ восточной стороны (сняты съ колокольни ц. Спаса на Глинцахъ).—5.—Видъ Варварки отъ Рыбнаго пер. къ Кремлю.—6.—Видъ Ильинки отъ Юшкова и Черкасскаго пер. къ Биржѣ.—7.—Тоже отъ Биржи къ Кремлю.—8.—Видъ Никольской ул. отъ Богоявленскаго пер. къ Кремлю.—9.—Тоже отъ Богоявленскаго пер. къ Владимірскимъ воротамъ.—10.—Видъ сѣверо-западной части Кремля съ Троицкаго моста.—11.—Видъ Воздвиженки отъ Моховой къ Арбатскимъ воротамъ.—12.—Видъ Тверской ул. отъ Тверскихъ воротъ (площади у Страстнаго монастыря) къ Садовой ул.—13.—Видъ Тверской-ямской ул. отъ Садовой ул. къ Триумфальнымъ воротамъ.—14.—Видъ изъ-за Москвы-рѣки отъ Новоустинскаго моста на Таганскую возвышенность и далѣе внизъ по рѣкѣ.—15.—Видъ Кожевниковъ отъ Новоспасскаго монастыря.—16.—Тоже отъ Крутицкихъ казармъ.—17.—Видъ съ Высокояузскаго моста внизъ по рѣкѣ.—18.—Тоже въ сѣверную сторону по Садовой.—19.—Тоже вверхъ по рѣкѣ.—20.—Видъ Спасо-Андроникова монастыря и прилегающей къ нему мѣстности съ Полуярславской ул.—21.—Видъ Садовой ул. отъ Красныхъ воротъ къ Сухаревой башнѣ.—22.—Видъ Каланчевской ул. отъ Красныхъ воротъ къ станціи Николаевской желѣзной дороги.—23.—Видъ Преображенскаго съ Сокольничьяго поля отъ проѣзда на Матросскій мостъ.—24.—Видъ Преображенскаго кладбища черезъ Хапиловскій прудъ.—25 и 26.—2 вида отъ Преображенскаго кладбища черезъ Хапиловскій прудъ.—27.—Видъ берега Москвы рѣки, снятой изъ Дорогомилова ниже Бородинскаго моста.—28—30.—3 такіе же вида, сняты выше Бородинскаго моста.

